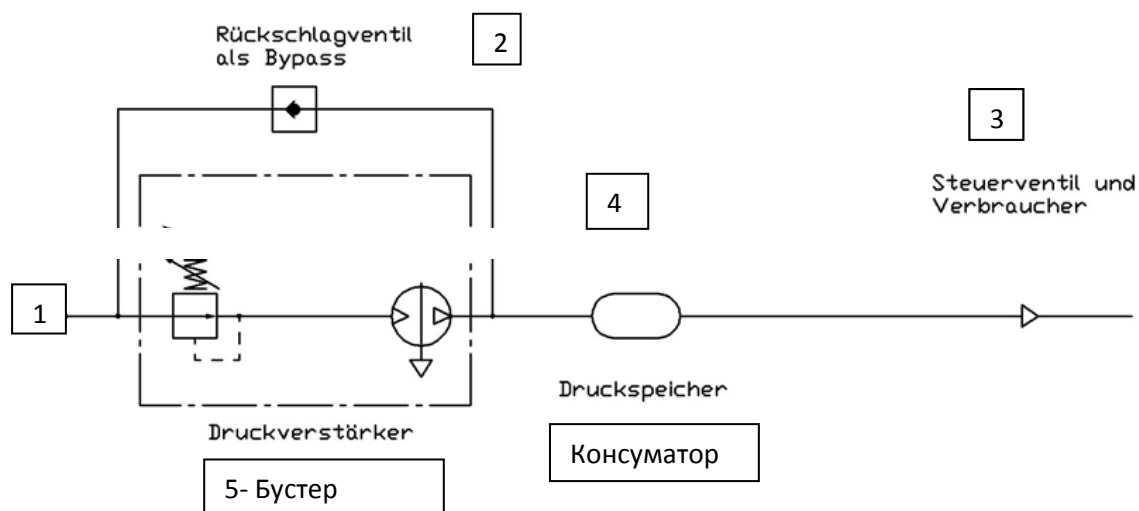


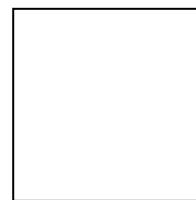
Бустер за повишаване на налягането 1:2

Схема на включване:



Основни параметри и описание на бустер DUV 100/100-1/2:

1. Захранващ въздух (2-10 Бар)
2. Обратен клапан като байпас
3. Управляващ вентил и консуматор
4. Консуматор-тук е монтирана помпата
5. Бустер (1/2"), 1:2



Модел: DUV100/100-1/2

Флуид: филтруван компримиран въздух

Съотношение на компримиране: 1:2

Входно налягане :2-10bar

Изходно налягане: 4-20bar

Производителност: 1900 l/min

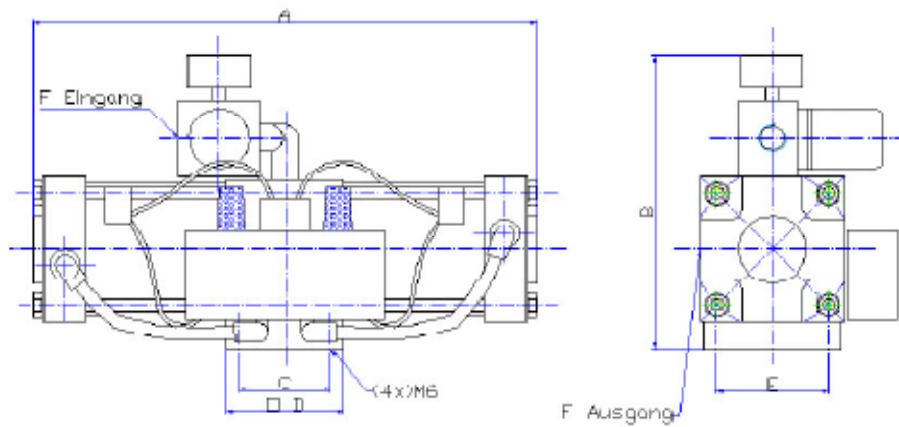
Работна температура: 5-50°C

Входящ въздух:омаслен/неомаслен

Начин на монтаж:без ограничения

Резервни части:

- Манометър: KZ8891
- Шумозаглушител: D1-1/2
- Вентил: PA16166
- Датчик: 74.000
- Уплътнителен пакет:ZK9156-D



	A	B	C	D	E	F
DUV-100/100-1/2	507	250	60	110	60	G1/2"

