

SERIE

Y

CILINDRI INOX ISO 15552
ISO 15552 STAINLESS STEEL CYLINDERS

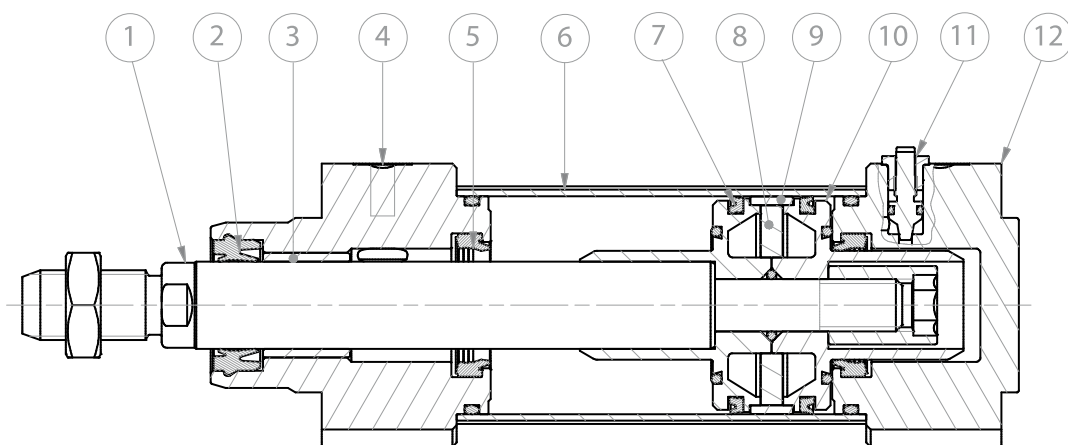

ARTEC[®]
PNEUMATIC COMPONENTS

CARATTERISTICHE TECNICHE - TECHNICAL CHARACTERISTICS

Pressione di esercizio <i>Working pressure</i>	1 ÷ 10 bar
Temperatura di esercizio <i>Working temperature</i>	0 ÷ +80°C (-20°C con aria secca - <i>with dry air</i>) 0 ÷ +150°C (con guarnizioni per alte temperature - <i>with high temperature seals</i>)
Versioni - Versions	doppio effetto - stelo passante <i>double acting - double rod</i>
Alesaggi - Bores	Ø 32 - 40 - 50 - 63 - 80 - 100 - 125
Corse - Strokes	vedere tabelle corse standard - <i>see standard stroke tables</i>
Fluido - Fluid	aria compressa filtrata, non lubrificata - <i>compressed filtered, non lubricated air</i>

CARATTERISTICHE COSTRUTTIVE - CONSTRUCTIVE CHARACTERISTICS

①	Stelo - Rod	acciaio inox AISI 304/316 - <i>AISI 304/316 stainless steel</i>
② ⑤ ⑦	Guarnizioni - Seals	poliuretano - <i>polyurethane</i>
③	Boccola - Bush	bronzo sinterizzato - <i>sintered bronze</i>
④ ⑫	Testate - Covers	acciaio inox AISI 304/316 - <i>AISI 304/316 stainless steel</i>
⑥	Tubo - Tube	acciaio inox AISI 304/316 - <i>AISI 304/316 stainless steel</i>
⑧	Magnete - Magnet	plastroferrite - <i>rubber magnet</i>
⑨	Pattino di guida - Guide ring	PBT+PTFE
⑩	Pistone - Piston	alluminio pressofuso - <i>die cast aluminium</i>
⑪	Ammortizzo - Cushioning	pneumatico - <i>pneumatic</i>
	Tiranti - Tie rods	acciaio inox AISI 304/316 - <i>AISI 304/316 stainless steel</i>
	O-ring	nbr



CHIAVE DI CODIFICA

KEY CODE

Y D M 0 5 0 . 1 0 0 . G S . M

ALESAGGIO - BORE (Ø) 032-040-050-063-080-100-125		CORSA - STROKE (mm) vedere tabelle corse std see std stroke tables		OPZIONE - OPTION EX ATEX II 2GD c T4	
VERSIONE - VERSION P stelo passante double rod		VERSIONE - OPTION C1 CICT X montata CICT X mounted		OPZIONE - OPTION	
VERSIONE - VERSION M magnetico magnetico non magnetico non-magnetic		VERSIONE - OPTION W senza ammortizzo without cushioning WR senza ammortizzo posteriore without rear cushioning WF senza ammortizzo anteriore without front cushioning		OPZIONE - OPTION X6 stelo in acciaio inox AISI 316 AISI 316 SS rod XA cilindro tutto acciaio inox AISI 316 all cylinder in AISI 316 SS	
VERSIONE - VERSION D doppio effetto double acting		STELO - ROD M maschio - male F femmina - female		OPZIONE - OPTION	
SERIE - SERIES Y tubo tondo con tiranti round tube with tie rods		GUARNIZIONI - SEALS GS guarnizioni standard standard seals VR guarnizione stelo per alte temperature high temperature rod seal VA tutte le guarnizioni per alte temperature all seals for high temperature			

ESECUZIONI A RICHIESTA - ON REQUEST

Filetti speciali (dado non fornito) - *Special thread (without rod nut)*

Stelo prolungato (WH) - *Extended rod (WH)*

Corse fuori standard - *Special strokes*

ATEX II 2GD c T4

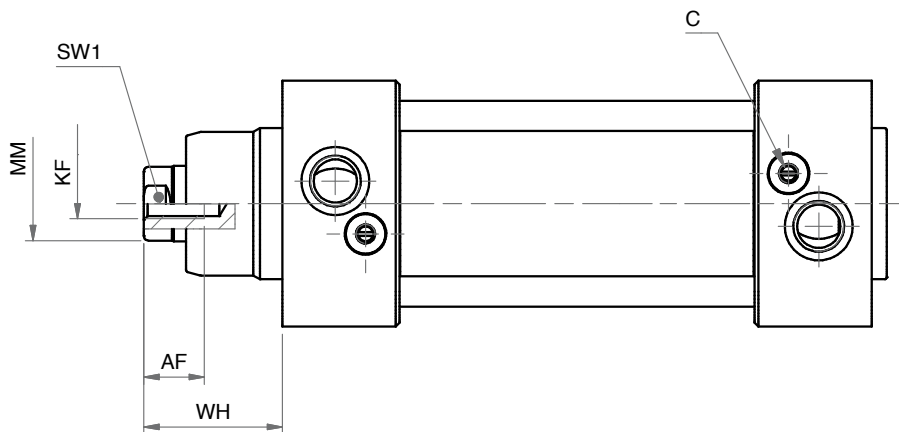
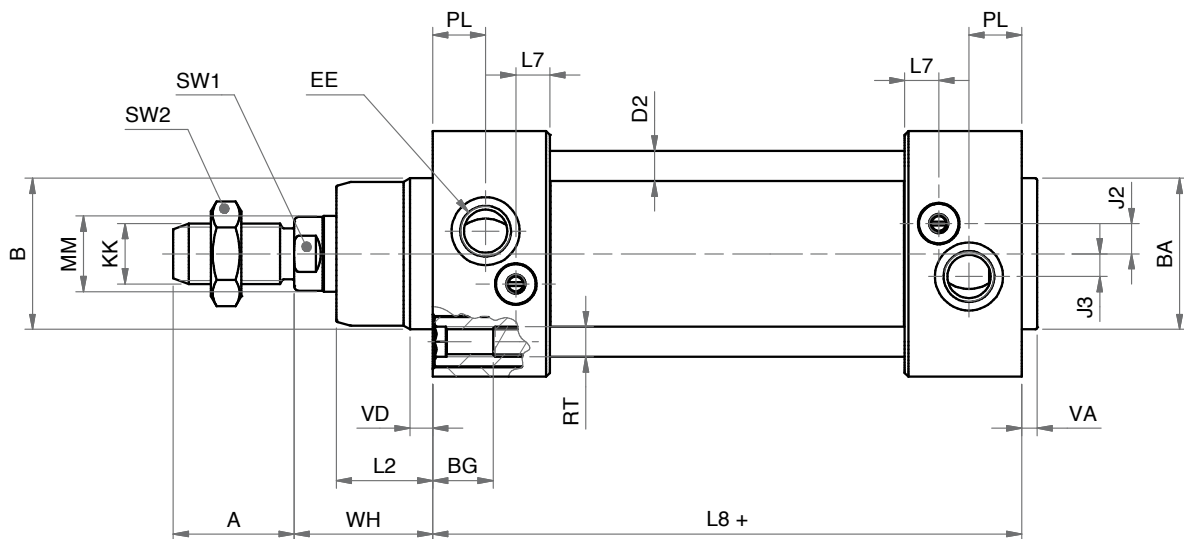
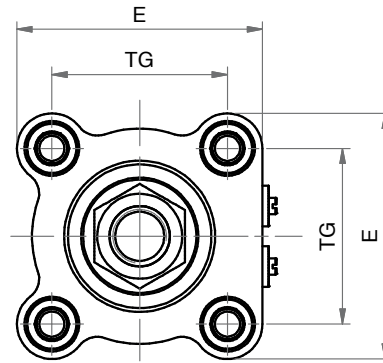
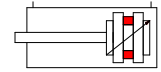
FORZE TEORICHE DI TRAZIONE (P=6 bar)

THEORETICAL FORCES OF TRACTION (P=6 bar)

		Ø	032	040	050	063	080	100	125
YDM	SPINTA THRUST	[N]	483	754	1.178	1.870	3.016	4.712	7.363
	TRAZIONE TRACTION	[N]	415	633	990	1.682	2.721	4.418	6.881
YDMP	SPINTA THRUST	[N]	415	633	990	1.682	2.721	4.418	6.881
	TRAZIONE TRACTION	[N]	415	633	990	1.682	2.721	4.418	6.881

DOPPIO EFFETTO MAGNETICO AMMORTIZZATO

DOUBLE ACTING MAGNETIC CUSHIONED



C = VITE REGOLAZIONE AMMORTIZZO C = CUSHIONING ADJUSTMENT SCREW

DOPPIO EFFETTO MAGNETICO AMMORTIZZATO
DOUBLE ACTING MAGNETIC CUSHIONED

DIMENSIONI - DIMENSIONS							
Ø	32	40	50	63	80	100	125
A	22	24	32	32	40	40	54
AF	12	12	16	16	20	20	32
ø B	30	35	40	45	45	55	60
ø BA	30	35	40	45	45	55	60
BG	16	16	16	16	18	18	20
ø D2	6	6	8	8	10	10	12
E	48	52	65	75	95	115	140
EE	G 1/8"	G 1/4"	G 1/4"	G 3/8"	G 3/8"	G 1/2"	G 1/2"
J2	6,6	8,5	8	10	8	15	13
J3	5,3	5	6	6,5	8	7	7
KF	M6	M8	M8	M10	M10	M12	M16
KK	M10x1,25	M12x1,25	M16x1,5	M16x1,5	M20x1,5	M20x1,5	M27x2
L2	18	22	25,5	26	32	38	46
L7	7,2	9,2	9	9,5	11	12	12
L8 +	94	105	106	121	128	138	160
ø MM	12	16	20	20	25	25	32
PL	13	14	14	16	16	18	18
RT	M6	M6	M8	M8	M10	M10	M12
SW1	10	13	17	17	22	22	27
SW2	17	19	24	24	30	30	41
TG	32,5	38	46,5	56,5	72	89	110
VA	4	4	4	4	4	4	6
VD	5	5	6	6	7	7	10
WH	26	30	37	37	46	51	65
*	20	22	25	25	35	35	35

+ = lunghezza corsa - stroke length

* = lunghezza ammortizzo - cushioning length

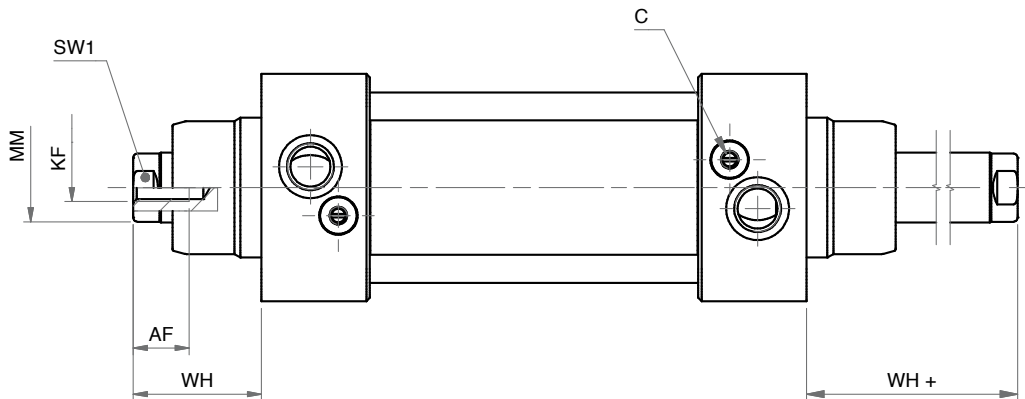
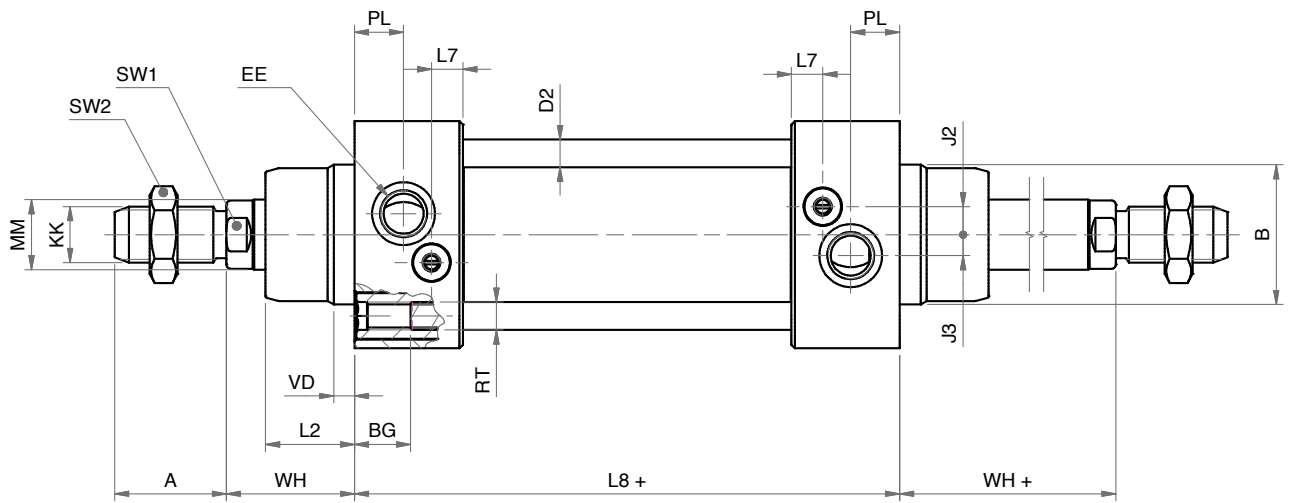
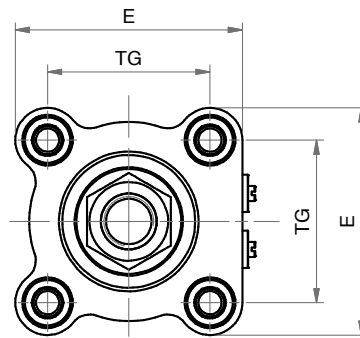
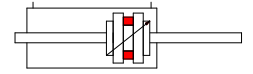
Note: dado stelo compreso nella fornitura

Note: rod nut included in the supply

Ø	CORSE STANDARD - STANDARD STROKES
032	25 - 50 - 80 - 100 - 125 - 150 - 160 - 200 - 250 - 300 - 320 - 400 - 450 - 500 - 550 - 600 - 650 - 700 - 750 - 800 - 850 - 900 - 950 - 1000
040	25 - 50 - 80 - 100 - 125 - 150 - 160 - 200 - 250 - 300 - 320 - 400 - 450 - 500 - 550 - 600 - 650 - 700 - 750 - 800 - 850 - 900 - 950 - 1000
050	25 - 50 - 80 - 100 - 125 - 150 - 160 - 200 - 250 - 300 - 320 - 400 - 450 - 500 - 550 - 600 - 650 - 700 - 750 - 800 - 850 - 900 - 950 - 1000
063	25 - 50 - 80 - 100 - 125 - 150 - 160 - 200 - 250 - 300 - 320 - 400 - 450 - 500 - 550 - 600 - 650 - 700 - 750 - 800 - 850 - 900 - 950 - 1000
080	25 - 50 - 80 - 100 - 125 - 150 - 160 - 200 - 250 - 300 - 320 - 400 - 450 - 500 - 550 - 600 - 650 - 700 - 750 - 800 - 850 - 900 - 950 - 1000
100	25 - 50 - 80 - 100 - 125 - 150 - 160 - 200 - 250 - 300 - 320 - 400 - 450 - 500 - 550 - 600 - 650 - 700 - 750 - 800 - 850 - 900 - 950 - 1000
125	25 - 50 - 80 - 100 - 125 - 150 - 160 - 200 - 250 - 300 - 320 - 400 - 450 - 500 - 550 - 600 - 650 - 700 - 750 - 800 - 850 - 900 - 950 - 1000

DOPPIO EFFETTO MAGNETICO STELO PASSANTE AMMORTIZZATO

DOUBLE ACTING MAGNETIC CUSHIONED WITH DOUBLE ROD



C = VITE REGOLAZIONE AMMORTIZZO C = CUSHIONING ADJUSTMENT SCREW

DOPPIO EFFETTO MAGNETICO STELO PASSANTE AMMORTIZZATO
YDMP
DOUBLE ACTING MAGNETIC CUSHIONED WITH DOUBLE ROD

DIMENSIONI - DIMENSIONS							
Ø	32	40	50	63	80	100	125
A	22	24	32	32	40	40	54
AF	12	12	16	16	20	20	32
ø B	30	35	40	45	45	55	60
ø BA	30	35	40	45	45	55	60
BG	16	16	16	16	18	18	20
ø D2	6	6	8	8	10	10	12
E	48	52	65	75	95	115	140
EE	G 1/8"	G 1/4"	G 1/4"	G 3/8"	G 3/8"	G 1/2"	G 1/2"
J2	6,6	8,5	8	10	8	15	13
J3	5,3	5	6	6,5	8	7	7
KF	M6	M8	M8	M10	M10	M12	M16
KK	M10x1,25	M12x1,25	M16x1,5	M16x1,5	M20x1,5	M20x1,5	M27x2
L2	18	22	25,5	26	32	38	46
L7	7,2	9,2	9	9,5	11	12	12
L8 +	94	105	106	121	128	138	160
ø MM	12	16	20	20	25	25	32
PL	13	14	14	16	16	18	18
RT	M6	M6	M8	M8	M10	M10	M12
SW1	10	13	17	17	22	22	27
SW2	17	19	24	24	30	30	41
TG	32,5	38	46,5	56,5	72	89	110
VD	5	5	6	6	7	7	10
WH	26	30	37	37	46	51	65
WH +	26	30	37	37	46	51	65
*	20	22	25	25	35	35	35

+ = lunghezza corsa - stroke length

* = lunghezza ammortizzo - cushioning length

Note: dado stelo compreso nella fornitura

Note: rod nut included in the supply

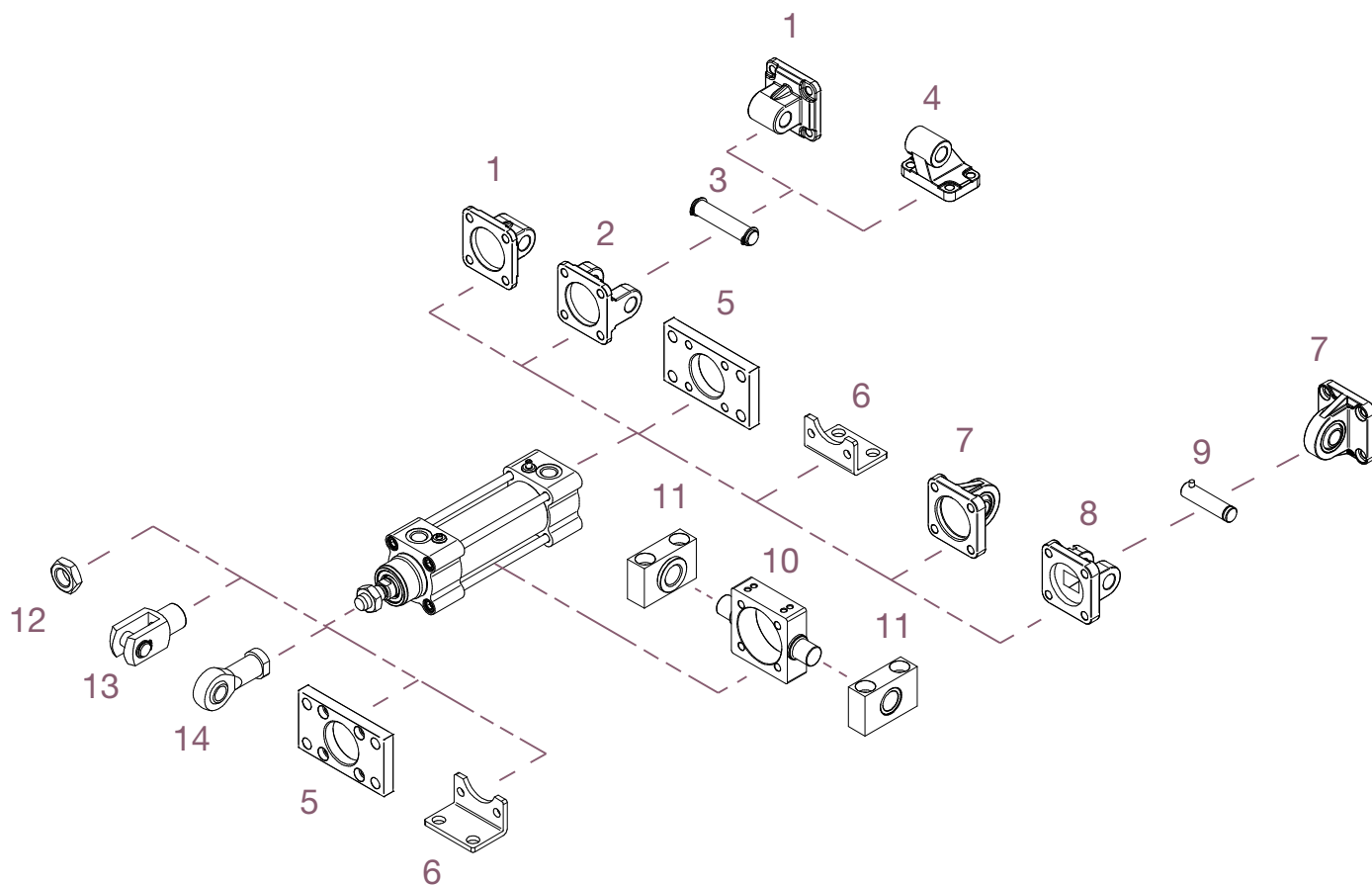
Ø	CORSE STANDARD - STANDARD STROKES
032	25 - 50 - 80 - 100 - 125 - 150 - 160 - 200 - 250 - 300 - 320 - 400 - 450 - 500 - 550 - 600 - 650 - 700 - 750 - 800 - 850 - 900 - 950 - 1000
040	25 - 50 - 80 - 100 - 125 - 150 - 160 - 200 - 250 - 300 - 320 - 400 - 450 - 500 - 550 - 600 - 650 - 700 - 750 - 800 - 850 - 900 - 950 - 1000
050	25 - 50 - 80 - 100 - 125 - 150 - 160 - 200 - 250 - 300 - 320 - 400 - 450 - 500 - 550 - 600 - 650 - 700 - 750 - 800 - 850 - 900 - 950 - 1000
063	25 - 50 - 80 - 100 - 125 - 150 - 160 - 200 - 250 - 300 - 320 - 400 - 450 - 500 - 550 - 600 - 650 - 700 - 750 - 800 - 850 - 900 - 950 - 1000
080	25 - 50 - 80 - 100 - 125 - 150 - 160 - 200 - 250 - 300 - 320 - 400 - 450 - 500 - 550 - 600 - 650 - 700 - 750 - 800 - 850 - 900 - 950 - 1000
100	25 - 50 - 80 - 100 - 125 - 150 - 160 - 200 - 250 - 300 - 320 - 400 - 450 - 500 - 550 - 600 - 650 - 700 - 750 - 800 - 850 - 900 - 950 - 1000
125	25 - 50 - 80 - 100 - 125 - 150 - 160 - 200 - 250 - 300 - 320 - 400 - 450 - 500 - 550 - 600 - 650 - 700 - 750 - 800 - 850 - 900 - 950 - 1000

SERIE



ACCESSORI DI FISSAGGIO ISO 15552 INOX

STAINLESS STEEL ISO 15552 MOUNTING PARTS



POS.	CODE	DESCRIZIONE - DESCRIPTION
1	CMI---X	cerniera maschio iso - iso male hinge
2	CFI---X	cerniera femmina iso - iso female hinge
3	PCF---X	perno per cerniera - pin for hinge
4	ASI---X	articolazione a squadra iso - iso square hinge
5	FI---X	flangia iso - iso flange
6	PBI---X	pedino basso iso - iso foot mounting
7	CMSI---X	cerniera maschio snodata iso - iso male hinge with ball joint
8	CFSI---X	cerniera femmina stretta iso - iso narrow female hinge
9	PCFS---X	perno per cerniera stretta - pin for narrow hinge
10	CICT---X	cerniera intermedia per tiranti - intermediate hinge for tie rod
11	SCI---X	supporto cerniera intermedia - support for intermediate hinge
12	DA--x---X	dado - nut
13	FP--x---X	forcella con perno - clevis with pin
14	SSFI--x---X	snodo sferico - rod eye

Fissaggi forniti con viti - Mounting parts supplied with screws

Dimensioni accessori: vedi sezione SERIE W

Accessories dimensions: see SERIE W chapter